

令和7年度

上九沢身体障害者デイサービスセンタートイレ修繕

図面番号	図面名称
A－0	表紙・図面リスト
A－1	修繕概要、特記仕様、案内図、配置図
A－2	H棟平面図兼仮設計画図
A－3	トイレ床撤去・新設範囲
A－4	トイレブース・扉撤去・新設範囲
A－5	トイレ平面詳細図
A－6	トイレ修繕概要（1）
A－7	トイレ修繕概要（2）
A－8	トイレ修繕概要（3）

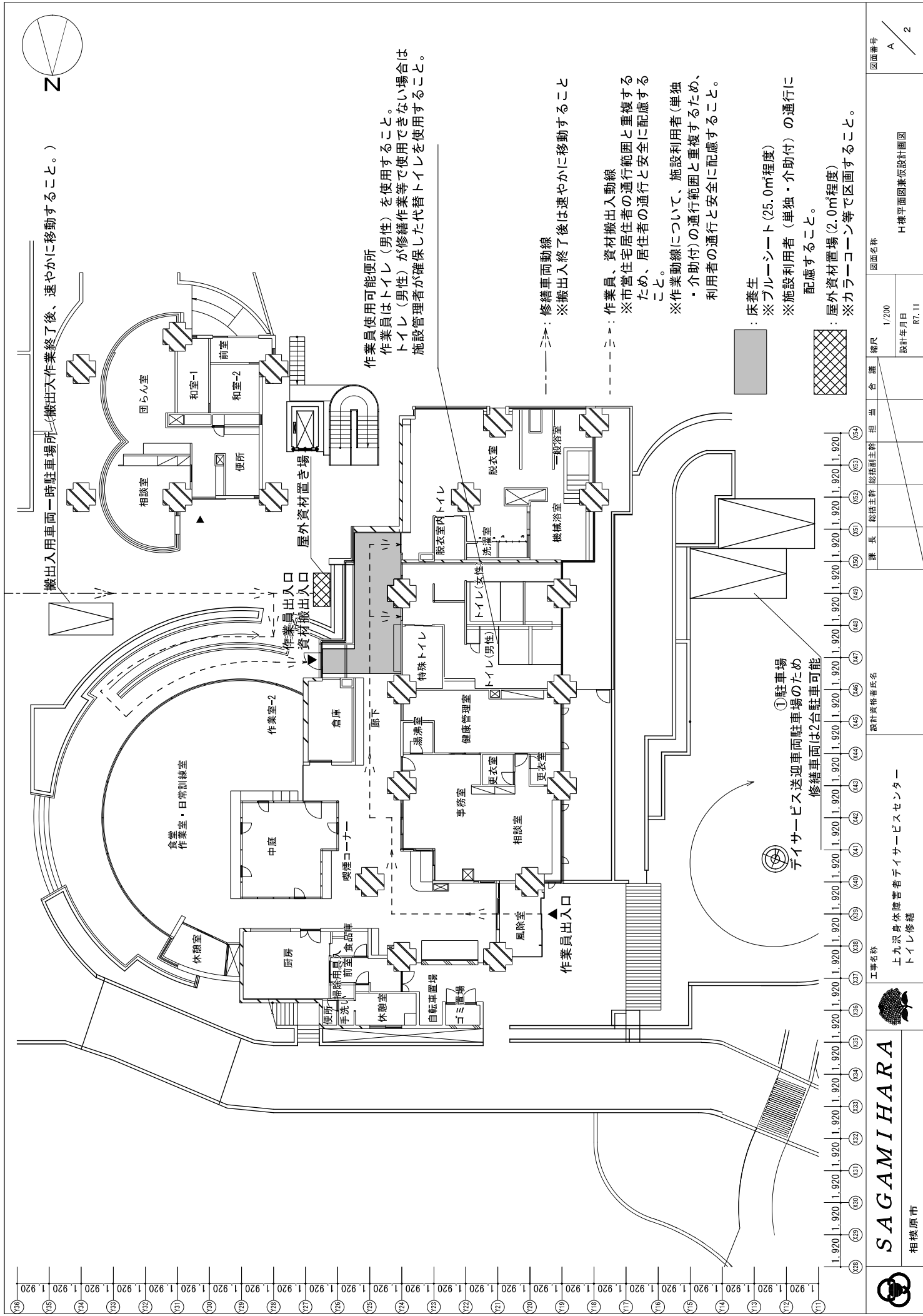
		工事名称 上九沢身体障害者デイサービスセンター トイレ修繕	設計資格者氏名	課長	総括主幹	総括副主幹	担当	合議	縮尺 NS 設計年月日 R7.11	図面名称	図面番号 A / O
										表紙・図面リスト	

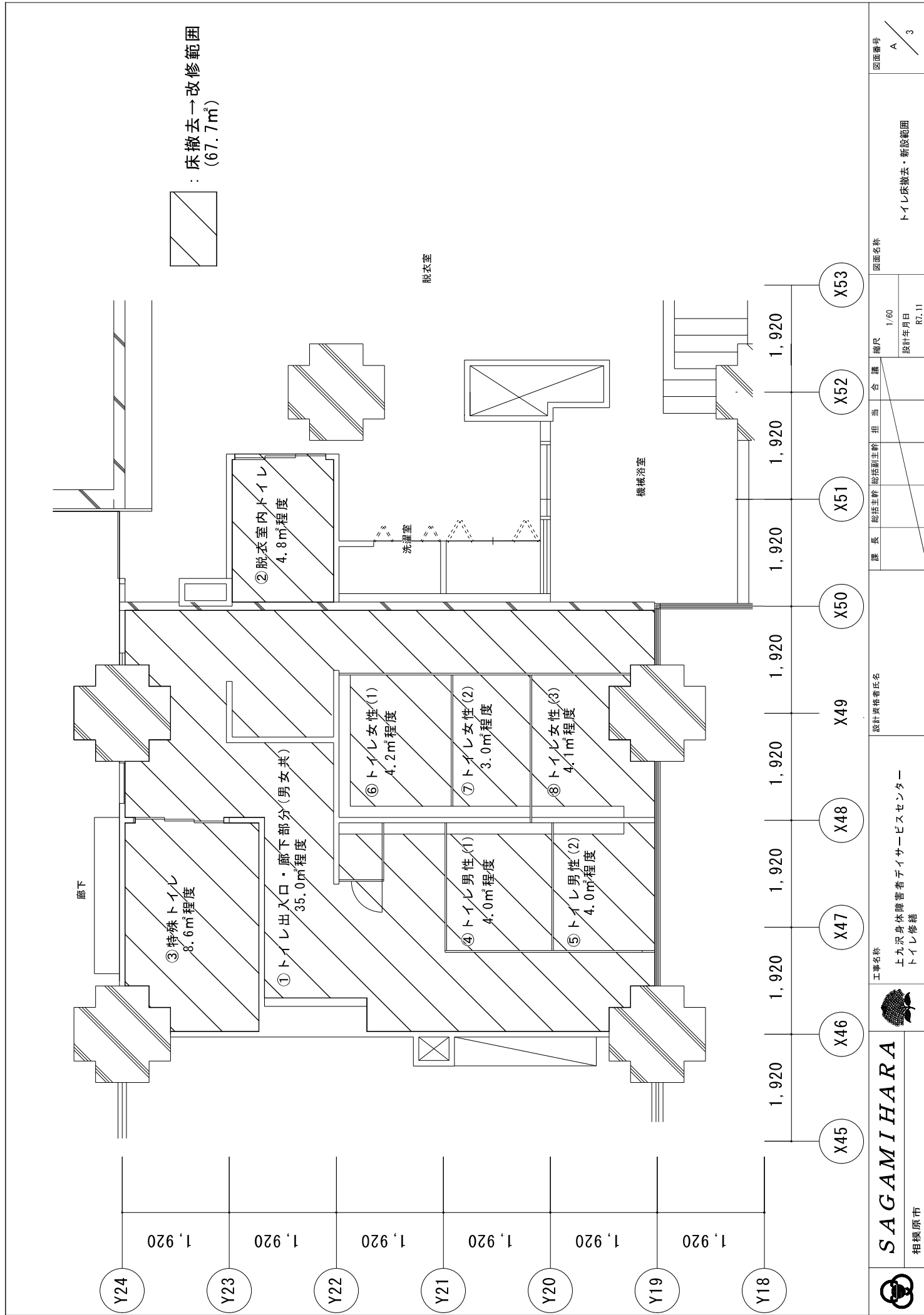
修繕概要	
1	修繕名称 上九沢身体障害者デイサービスセンタートイレ修繕
2	修繕場所 相模原市緑区上九沢4
3	修繕建物 上九沢身体障害者デイサービスセンター
4	修繕内容 故障しているトイレのドア更新と、腐食しているトイレの床修繕を実施するもの
特記仕様	
1	共通仕様 ■図面及び本特記仕様に記載されていない事項は、国土交通省大臣官庁官庁営繕部監修の公共建築改修工事標準仕様書（令和4年度版）を適用する。
2	疑義 ■設計図書に疑義が生じた場合は、監督員と協議の上、承諾を受けてから施工を行うこと。
3	工程管理 ■現地施工について、脱衣室内トイレとトイレ出入口・廊下は、2月21(土)～25日(水)午前8時30分から午後5時とする。その他については、平日午前8時30分から午後5時とする。がやむをえない事由により、上記にての現地施工完了が困難である場合には事前に施設管理者及び監督員と協議すること。
4	施工計画 ■施工に先立ち、現場代理人層、工程表層、施工計画書、製作図、材料承認願い等の必要書類を監督員に事前提出の上、承諾を受けること。
5	軽微な変更 ■施工上の納まり、取り合い等の関係で軽微な変更を行う場合には、監督員と協議すること。
6	養生 ■既存部分について、汚損しないよう適切な養生を行い、汚損が生じた場合は、受注者の責任において、現況復旧すること。
7	修繕写真 ■修繕着手前と完成後と同じアングルで撮影し、完成写真帳として整理すること。 また、各工程や各搬入材（材料別）を撮影し、工事写真帳に整理して提出すること。
8	安全対策 ■撮影にあたっては、工事黒板等を使用し撮影場所（部位）、日付、作業内容、立会者、確認者氏名、搬入材、廃棄物の種類・数量を記入すること。
9	発生材の処理等 ■施工にあたっては安全管理に留意し、施設職員等の安全に十分配慮すること。万一損害を与えた場合は、受注者の責任において速やかに処理し、監督員に報告すること。
10	環境への配慮 ■撤去による養生材は、廃棄物の処理及び清掃に関する法律に基づき全て適正に処分すること。また、「廃棄物の処理及び清掃に関する法律（昭和45年法律第137号）」において定める産業廃棄物（紙 マニュフェスト）または電子マニュフェストにより管理するものとする。 産業廃棄物管理表（紙マニュフェスト）で管理した場合は、A票及びB票が送付され次第、その写しを監督員に提示すること。

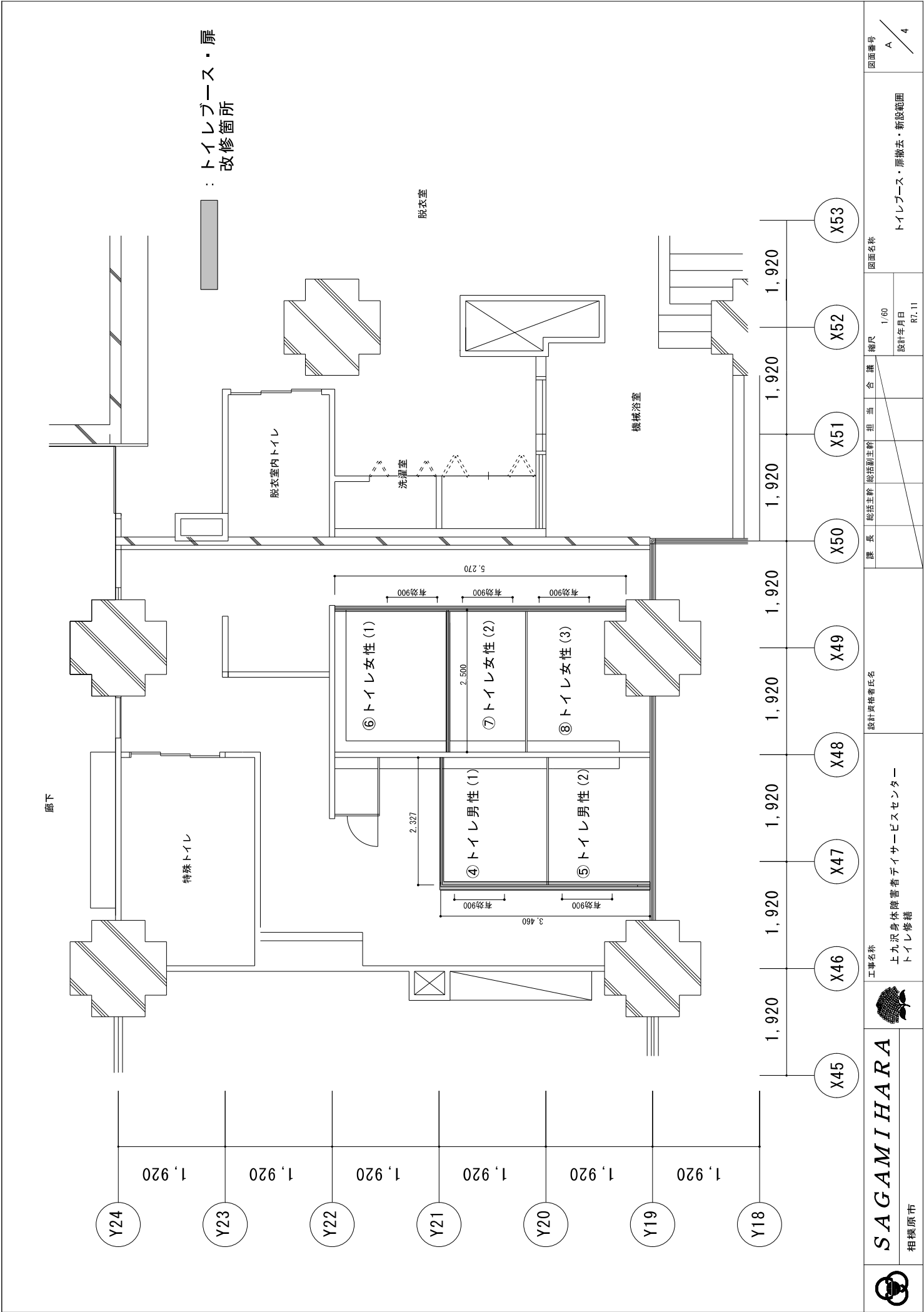
案内図 N S		<p>上九沢身体障害者デイサービスセンター 相模原市緑区上九沢4</p>	
配置図 N S		<p>：修繕対象の棟（H棟） ※修繕用車両駐車場と屋外資材置き場の詳細な位置は、契約後に協議すること。 ※①駐車場について、デイサービス送迎車両駐車場のため、修繕車両は2台駐車可能とする。 ※②駐車場について、駐車の際は他の車が駐車しないように出入口にあるチェーンを止めること。 ※搬出入用車両出入口について、既設のカラーコンーンとチェーンを都度開け閉めすること。 ※搬出入用車両出入口について、間口3.9mのため車両の通行に注意すること。 ※搬出入の日時と方法について、事前に施設管理者及び監督員と協議を行うこと。 ※A～G、H及びI棟は、市営住宅（I棟の1階は民間の認定こども園）のため、敷地内の車両の通行等に配慮すること。 ※施設内において、修繕箇所以外の室に立ち入らないこと。</p>	

設計資格者氏名	設計主幹 総括副主任	課長	総務主任 担当	図面番号
上九沢身体障害者デイサービスセンター トイレ修繕				A / 1

SAGAMI HARA	工務名称	図面名称
相模原市	上九沢身体障害者デイサービスセンター トイレ修繕	修繕概要、特記仕様、案内図、配置図







SAGAMIHARA  
相模原市



工事名称  
上九沢身体障害者デイサービスセンター  
トイレ修繕

設計資格者氏名

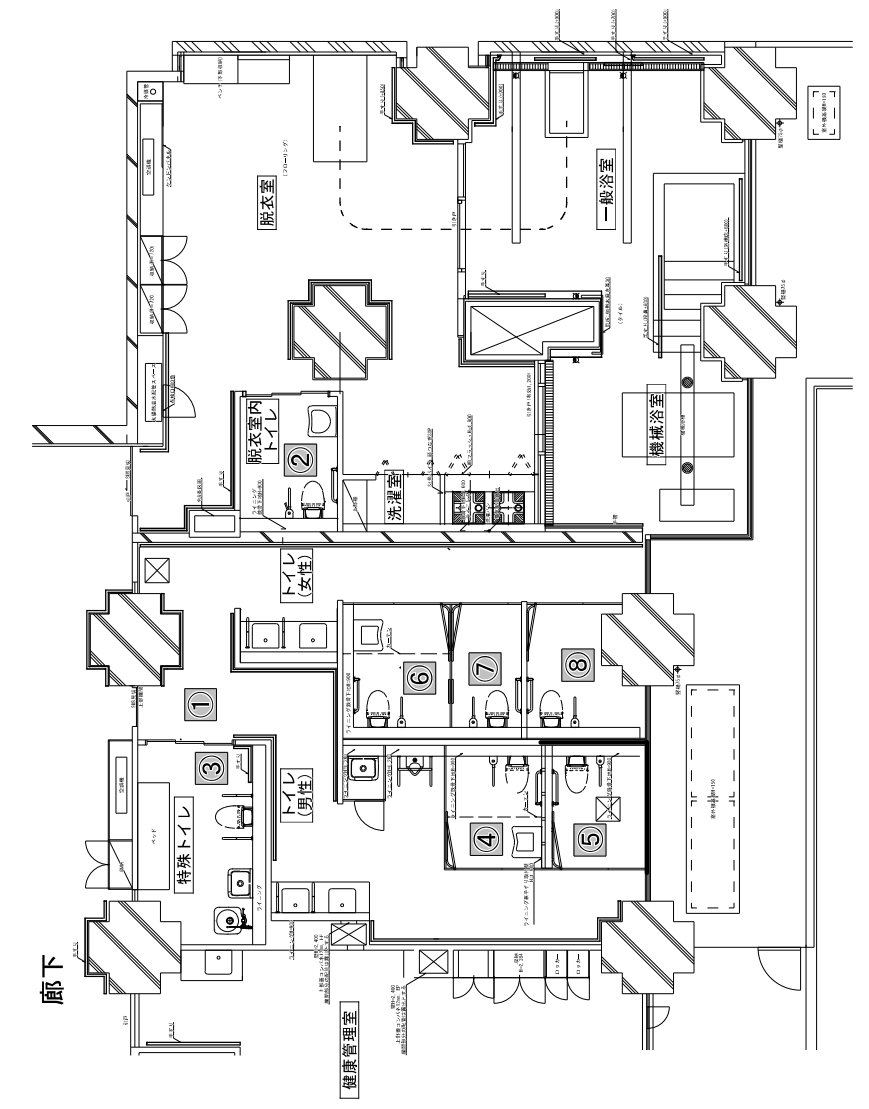
課	長	総括主幹	総括副主幹	担当	合議	補尺
						1/60 設計年月日 R7.11

図面名称  
トイレブース・廊撤去・新設範囲

図面番号  
A / 4



既存床下内部(参考)



## 修繕箇所①～⑦

修繕箇所①～③：2月21日(土)～25日(水)に修繕を完了すること。

修繕箇所④～⑦：上記期間での修繕も可能だが2月26日(木)～の平日も修繕実施可能。

※2月26日(木)～男子・女子トイどちらから使用可能な状態にすること。

※作業時間は午前8時30分～午後5時までですること。





修繕範圍④：トイレ男性(1)

## 修繕繕概要

- 1 トイレブース (折戸2箇所共) (撤去・新設)  
(W3460×D2327×H1900)
  - ・表面材: メラニール化粧板
  - ・パネル心材: ペーパーコア
  - ・ブース厚: 40mm、笠木・エッジ: アルミ
  - ・巾木SUS: H=60、扉: 折戸
- 2 床 (4.0㎡程度) 撤去 (下地共)
- 3 床 (4.0㎡程度) 新設 (下地共)
  - ・支持脚 (新設 錆止め共)
  - ・シスターム根太 (8.0㎡程度、H250程度、NB型)
  - ・パーチクルボードt25
  - ・ラワンベニヤt12.5
  - ・長尺シート貼り (抗菌仕様)
  - ・ソフット巾木H60程度
- 4 洋便器 (取外し・再取付)



## 修繕範圍⑤：トイレ男性(2)

## 修繕概要

- 1 : 床(4.0㎡)撤去(下地共)
- 2 : 床(4.0㎡)新設(下地共)
  - ・ 支持脚(新設 錆止め共)
  - ・ スステム根太 (8㎡程度、H250程度、NB型)
  - ・ パーチャクルボードt25
  - ・ ラワンベニート12.5
  - ・ 長尺シンテ貼り(抗菌仕様)
  - ・ ソフト巾木H60程度
- 3 : 床点検口450アルミ額縁(撤去・新設)
- 4 : 洋便器(取外し・再取付)





## 修繕範圍⑥：トイレ女性(1)

## 修繕概要

- 1 トイレブース (折戸3箇所共) (撤去・新設)  
(W5270×D2500×H1900)
    - ・仕様：修繕範囲⑤と同等
  - 2 床 (4.2㎡程度)撤去(下地共)
  - 3 床 (4.2㎡程度)新設(下地共)
    - ・支持脚(新設 錆止め共)
  - ・システム根太 (8㎡程度、H250程度、NB型)
  - ・パーチクルボードt25
  - ・ラワンベニヤt12.5
  - ・長尺シート貼り (抗菌仕様)
  - ・ソフト巾木H60程度
- 4 洋便器 (取外し・再取付)



	<b>SAGAMI HARA</b>				工事名称 上九沢身体障害者デイサービスセンター トイレ修繕	設計・施作者氏名						
相模原市												
						設計者 監工	設計者 監工	設計者 監工	設計者 監工	縮尺 台紙	図面名称 トイレ修繕概要 (2)	図面番号 A / 7
										- 設計年月日 R7.11		



修繕範圍⑦：トイレ女性(2)

## 修繕概要

- 1 : 床(3.0㎡程度)撤去(下地共)
- 2 : 床(3.0㎡程度)新設(下地共)
  - ・ 支持脚(新設 錆止め共)
  - ・ システム根太 (8㎡程度、H250程度、NB型)
  - ・ パーチクルボードt25
  - ・ ラワンベニート12.5
  - ・ 長尺シート貼り(抗菌仕様)
  - ・ ソフト巾本H60程度
- 3 : 洋便器(取外し・再取付)





修繕範圍⑧：トイレ女性(3)

## 修繕概要

- 1 : 床(4.1㎡程度)撤去(下地共)
- 2 : 床(4.1㎡程度)新設(下地共)
  - ・ 支持脚(新設 錆止め共)
  - ・ システム根太 (8㎡程度、H250程度、NB型)
  - ・ パーチャクルボードt25
  - ・ ラワンベニート12.5
  - ・ 長尺シート貼り(抗菌仕様)
  - ・ ソフト巾木H60程度
- 3 : 床点検口450アルミ額縁(撤去・新設)
- 4 : 洋便器(取外し・再取付)



	<b>SAGAMI HARA</b> 相模原市		工事名称 上九沢身体障害者デイサービスセンター トイレ修繕	設計・製図者氏名	図面名称 トイレ修繕概要 (3)	縮尺 設計年月日 R7.11	図面番号 A / 8
							図面番号